

# Comment sensibiliser ?

**Eclaircir les enjeux d'une biodiversité urbaine**

Philippe Clergeau  
Museum National d'Histoire Naturelle



**Sur la forme** : cohérence du message, simplicité, qualité des supports, etc.

## **Sur le fond :**

Plusieurs entrées dont

1- Etre clair sur les définitions

qu'est ce que la biodiversité ? Qu'est ce qu'une chaine alimentaire?

qu'est ce qu'une espèce invasive ?

même si.....

2- S'appuyer sur la notion de services écologiques

même si.....

# 1 – LA BIODIVERSITÉ

C'est la diversité naturelle des organismes vivants au niveau des écosystèmes, des espèces et des gènes en relation avec leur organisation et leur répartition  
= pas que richesse mais aussi fonctionnement



# 1 – LA BIODIVERSITÉ

C'est la diversité naturelle des organismes vivants au niveau des écosystèmes, des espèces et des gènes en relation avec leur organisation et leur répartition

= pas que richesse mais aussi fonctionnement

→ Ok pour espèces sauvages mais en ville importance des espèces domestiques et cultivées...

→ Ok à l'échelle locale (gestion écologique, zéro phyto...) mais aussi à l'échelle globale (dispersion des espèces, corridors écologiques...)

→ Ok pour réserve mais surtout changement de relations à la nature...



Par exemple : lien entre fragmentation lisible au niveau d'un paysage et qualité de espèces présentes

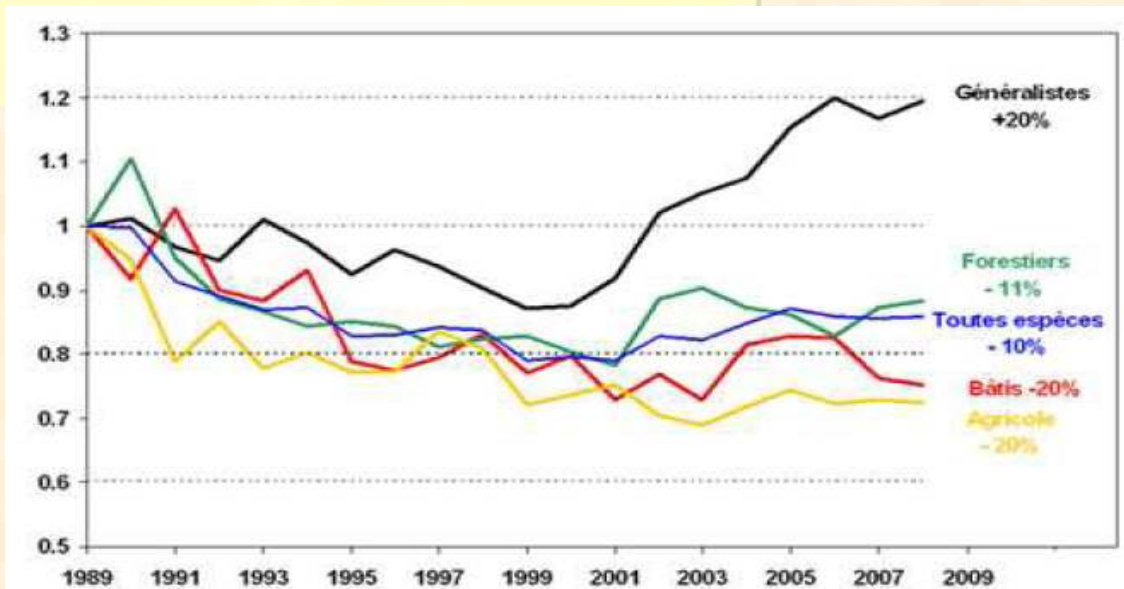
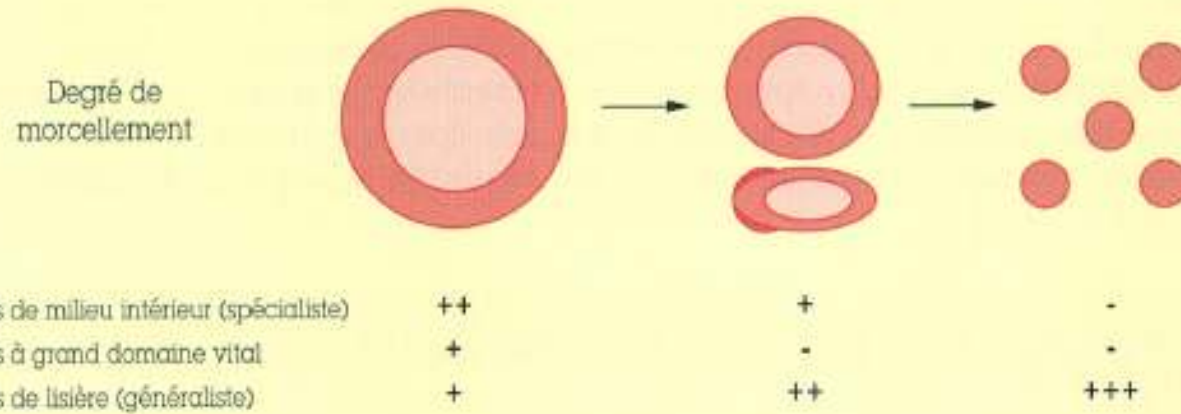


Figure 4. Les indicateurs STOC par habitat de 1989 à 2008.

# **Le fonctionnement écologique doit replacer et contextualiser toutes les actions**

**Cela remet en cause les acteurs de l'aménagement de l'espace aussi bien publiques (décideurs, services...), privés (paysagistes, urbanistes...) que citoyens (jardin écologique, nourrissage...)**

**L'explication de sauvegarder la biodiversité à travers son fonctionnement permet de sensibiliser au global... d'expliquer pourquoi en gérant l'espace, on gère les espèces**

**Même si il y a débat et non consensus sur certains processus ou modes d'action**

# 2 – LES SERVICES ÉCOLOGIQUES

**La notion de services écosystémiques** Millenium Ecosystem Assesment (2005)

= identifier les fonctions de l'écosystème que l'homme utilise et en général dont il dépend.

3 grands types de « services » sont reconnus:

- Services d'approvisionnement (fourniture des biens, alimentation, eau, etc.)
- Services de régulations environnementales (pollinisation, régulations flux hydriques, cycles...)
- Services culturels (éthiques, esthétiques, récréations...)



# Croisement des échelles de fonctionnement et des services

## A l'échelle locale :

En multipliant les espaces verts de qualité :

- Augmente des espaces de récréation, de loisir et d'éducation
- Améliore le cadre de vie (bien être, création de lien sociaux)
- Balance l'attrait du périurbain vert

**-Régule certains problèmes environnementaux :**

Limitation de l'imperméabilisation du sol pour les eaux de pluie

Fixation du particulaire atmosphérique

Stockage de CO<sup>2</sup>

Rôle dans la microclimatologie

Etc.





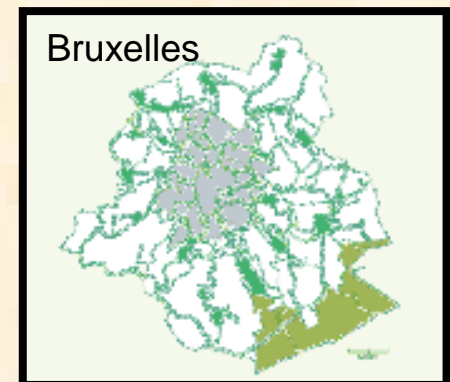
# Croisement des échelles de fonctionnement et des services

## A l'échelle globale de la ville/région :

En multipliant les corridors écologiques :

- **Maintien d'une biodiversité ordinaire jusqu'au cœur de la ville et augmentation de la « transparence » régionale**
- **Support pour des transports alternatifs (vélos, piétons) jusque dans le périurbain (liaison ville-campagne)**
- **Augmentation d'une nature de proximité (augmentation de l'interface) sans augmenter les surfaces vertes (permet donc la densification)**

Eviter toute approche de monétarisation des services  
N'ont d'intérêt que si plusieurs services en même temps



## **Monsieur, pourquoi mettre de la nature dans la ville ?**

D'abord pour des raisons de cadre de vie et de santé

Ensuite pour limiter nos interventions sur notre environnement  
(climat, sol, foncier...)

Enfin pour la biodiversité elle-même (8% du territoire, barrière régionale...)